

# Külső kivitelező cégek munka- és tűzvédelmi oktatása

**LESAFFRE** 

Együtt dolgozunk azért,  
hogy a biztonság legyen  
a prioritásunk

**SAFETY**  
**F1RST**

# Munkakezdés feltétele

- ▶ A Lesaffre Magyarország Kft. területére belépés előtt vegye fel a kapcsolatot Megrendelő képviselőjével (projekt koordinátor) és tartsa be az utasításait.
- ▶ A Kivitelező teljes munkavállalói állománya köteles Lesaffre Magyarország Kft. előírásait betartani.
- ▶ A telephelyen kivitelezői, javítási, karbantartási, szerviz munkát a megfelelő munkaengedély alapján lehet végezni!
- ▶ A munkaengedélynek tartalmaznia kell, hogy **HOL, MIKOR, MIT, HOGYAN** lehet végezni! A munkaengedélyen be kell jelölni, milyen veszélyeket kell a munka megkezdése előtt kezelni, a munka biztonságos elvégzéséhez!



# Munkakezdés feltétele

## Munkaengedélyek

### Tűzveszélyes tevékenység

LESAFFRE MAGYARORSZÁG

Ellenőrizze a tűzoltó rendszereket

Tűzveszélyes szobátörvény

Felvezetés megfigyelésére

Járja be az adott helyet és ábrázolási körülményeket

Tűzoltó készülékek

Védje és takarja le

3-5 m

1 napos speciális engedély

Kiszáradt / veszélyes

Munkavégzés feltételei

### Munkavégzés zárt térben

LESAFFRE MAGYARORSZÁG

Hozzájárulás és mentés eszközök

Ellenőrizze a felvezetés megfigyelését, a hozzáférést és a mentési eszközöket és az energiatárolást!

Kihűtő

Kerítse el a területet

Lezárási / zárás / energiatárolás / felvezetés

Légtér monitorozása

Időjárás monitorozása

Biológiai ellenőrzés (víz, szagtól és csapdától)

Szakigépet személy megfigyelés / személy védőfelszerelés

### Villamos munkák

LESAFFRE MAGYARORSZÁG

KISZAKASZÁS

KIZÁRÁS

KITÁBLÁZÁS

KISÚTÁS

ELLENŐRIZZE

FÖLDDEL

Ellenőrizze a kockázatokat

Szakigépet személy megfigyelés személy védőfelszerelés

Megfelelő szerszámok

Kerítse el a területet

Sajátságos

1 napos speciális engedély

Kiszáradt / veszélyes

Munkavégzés feltételei

Használat / segítség

Használat / segítség

Munkavégzés feltételei

Munkavégzés feltételei

### Magasan végzett munkák 1.

LESAFFRE MAGYARORSZÁG

Időjárás monitorozása

Biztonsági heveder

Az emelőtárcsák az előírásoknak megfelelőek

A felvezetések az előírásoknak megfelelőek: Biztonsági korlát, támaszletek

Ellenőrizze az előírásoknak megfelelő felszerelést: korlát, stabilitás, magassághatár

A nyílás és a csapdát biztonságos

Képzett és megfelelően védett kezelőszemély

A létrák csak kizárólagosra, nem munkavégzésre használhatók

Kerítse el a területet

Munkaterület szervezése

Elpakolt szerszámok

1 napos speciális engedély

Kiszáradt / veszélyes

Munkavégzés feltételei

# Munkaengedélyek

Munkavégzés dátuma, óra, perc (-tól, -ig):..... Munkavégzés helye:.....  
 Létesítmény, berendezés, gép, készülék megnevezése:.....  
 Munka megnevezése:.....

### MUNKAVÉGZÉSI ENGEDÉLY

LESAFFRE Magyarország Kft.

Munkavégzés dátuma, óra, perc (-tól, -ig):..... Munkavégzés helye:.....  
 Létesítmény, berendezés, gép, készülék megnevezése:.....  
 Munka megnevezése:.....

**KÜLSŐ VÁLLALKOZÓK:** Munkát irányító vállalkozó tölti ki! Az engedélyt a munkavégzés helyén kell véglegesíteni!

**VÁLLALKOZÓK MUNKAVÉGZÉSHEZ SZÜKSÉGES ISMERETEK**

	IGEN	IGEN
1. A feladat elvégzéséhez szükséges szakképzettséggel, tapasztalattal rendelkezem/ok		
2. A (Munkáltatói/Megbízói) biztosította a feladat elvégzéséhez szükséges információt		
3. A munkavégzés helyszínét a munka megkezdése előtt megtekintettem		
4. Tízfelében vagyok a terület helyi adottságokból/tevékenységből eredő kockázattal		
5. Tízfelében vagyok a munkavégzés szakmai veszélyeiből eredő kockázattal		
6. A vonatkozó szabványokat, munkavédelmi előírásokat ismerem, betartom		
7. A munkáltatóm egy éven belül munkavédelmi oktatásban részesített		
8. LESAFFRE projekt koordinátora az általam kért információt rendelkezésemre bocsátotta		
9. Erőnyves foglalkozási-egészségügyi vizsgálatot rendelkezem, egészségi állapotom megfelelő		
10. A munkavégzéshez megfelelő felszereléssel, eszközökkel, ruhával, egyéni védőeszközökkel rendelkezem		

**VÁLLALKOZÓK MUNKAVÉGZÉSÉNEK KÖRNYEZETI ÉRINTŐ VESZÉLYEK ÉRTÉKELÉSE**

	NEM	IGEN	ALKALMAZOTT VEDELMI* "IHa a válasz IGEN)	IGEN
1. Munkavégzésből eredő leeseo tárgyak veszélye			A. Ekerítés munkamagasság/2 távolságon B. Ott tartozókodok eltávolítása a területől	
2. Pótlásveszély			A. Ott tartozókodok eltávolítása a területől B. ÖZ szeti foy amatois mérés	
3. Járművek használatából eredő veszélyek, kőzkezes			A. Max. 5 km/h megengedett sebesség B. Ekerítés min. 2 m-es távolságon	
4. Zajos tevékenység (hangosabb mint 85 dB)			A. Ott tartozókodok eltávolítása a területől B. Zajmentes és vezetősíng	
5. Vegyi anyagok (savak, lúgok, stb.) használata			A. Biztonsági jelölés, szelvény védelem B. Ott tartozókodok eltávolítása a területől C. Ekerítés	
6. Gépek, szerszámok használatából eredő veszély			A. Ekerítés min. 2 m-es távolságon B. Esztoz elhatárolás mechanikai védelemmel	
7. Áramlás / Tűz / Robbanás veszély / sugárveszély			A. Ekerítés min. 5 m-es távolságon B. Ányékolás, etakítás C. Ott tartozókodok eltávolítása a területől	
8. Hőgörfom anyagok felület			A. Ekerítés min. 2 m-es távolságon	
9. Egyébo			A.:	

Cég neve	Munka végző neve	ALÁÍRÁS	DÁTUM

Külső vállalkozó képviselője NÉV ALÁÍRÁS Dátum

NÉV/ ALÁÍRÁS / Dátum NÉV/ ALÁÍRÁS / Dátum NÉV/ ALÁÍRÁS / Dátum  
 LESAFFRE projekt koordinátor Területért/párhuzamos aktivitásért felelős EHS

### MUNKAVÉGZÉSI ENGEDÉLY

LESAFFRE Magyarország Kft.

**SPECIÁLIS MUNKAVÉGZÉSI ENGEDÉLYEK: LESAFFRE Projekt koordinátor TÖLTI KI! Jelöljön „x”-el**

A munkavégzéshez az alábbi speciális munkavégzési engedélyk szukcségek:	Szükséges
Tűzgyújtási engedély	
Magasban történő munkavégzés	
Beszállási engedély	
Elektromos munkavégzés/LOTO	
Vegyi anyagok használati engedély	

**MINIMÁLISAN ELŐÍRT EGYÉNI VÉDŐESZKÖZ: LESAFFRE Projekt koordinátor/EHS TÖLTI KI!**  
 Jelöljön „x”-el

**A TERÜLETEN A VÁLLALKOZÓKAT ÉRINTŐ VESZÉLYEK VÉDEKEZÉSÉHEZ MINIMÁLISAN ELŐÍRT EGYÉNI VÉDŐESZKÖZOK:**

	IGEN	TIPUS:
Munkavédelmi cipő	X	
Láthatósági mellény	X	
Védőkesztyű		
Védőszemüveg	X	
Féjvédelem-vedősíak	X	
Légzés: Por elleni védelem; Porlárca		
Légzés ellen védelem: Testheveder, Zuhanászágtató		
Zaj elleni védőeszköz		

**VÁLLALKOZÓKAT ÉRINTŐ VESZÉLYEK: LESAFFRE PROJEKT KOORDINÁTOR TÖLTI KI!**

**MUNKAVÉGZÉS KÖRNYEZETI ÉRINTŐ VESZÉLYEK ÉRTÉKELÉSE**

	NEM	IGEN	ALKALMAZOTT VEDELMI* "IHa a válasz IGEN)
1. LESAFFRE munkavégzésből eredő leeseo tárgyak veszélye			A. Ekerítéses a vállalkozó munkamagasság/2 távolságon
2. Vállalkozó leeseo. Kzuhás veszély a munka területen			A. Ekerítés B. Ekerítés C. Ekerítés
3. Közlekedésből, járművek (targonca) használatából eredő veszélyek			A. Max. 5 km/h megengedett sebesség B. Ekerítés min. 2 m-es távolságon
4. Tűzveszély			A. Ekerítés min. 5 m-es távolságon B. Ányékolás, etakítás C. Ott tartozókodok eltávolítása a területől
5. Vegyi anyagok (savak, lúgok, stb.)			A. Biztonsági jelölés, szelvény védelem B. Ott tartozókodok eltávolítása a területől C. Ekerítés
6. Gépek, szerszámok használatából eredő veszély			A. Ekerítés min. 2 m-es távolságon B. Esztoz elhatárolás mechanikai védelemmel
8. Hőgörfom anyagok, felület			A. Ekerítés min. 2 m-es távolságon

Cég neve	Munka végző neve	ALÁÍRÁS	DÁTUM

Külső vállalkozó felelős képviselője ALÁÍRÁS LESAFFRE projekt koordinátor ALÁÍRÁS

Tűzgyújtási engedély  
 Magasban történő munkavégzés  
 Beszállási engedély  
 Elektromos munkavégzés/LOTO  
 Vegyi anyagok használati engedély

# Munkaengedélyek

A TERÜLETEN A VÁLLALKOZÓKAT ÉRINTŐ VESZÉLYEK VÉDEKEZÉSHEZ MINIMÁLISAN ELŐÍRT EGYÉNI VÉDŐESZKÖZÖK:		
	IGEN	
Munkavédelmi cipő	X	
Láthatósági mellény	X	
Védőkesztyű		TÍPUS: <input type="text"/>
Védőszemüveg	X	
Fejvédelem-védősisak	X	
Légzés: Por elleni védelem; Porálarc		TÍPUS: <input type="text"/>
Leesés ellen védelem: Testheveder, <u>Zuhanásgátló</u>		TÍPUS: <input type="text"/>
Zaj elleni védőeszköz		

Veszélyes munkavégzés abban az esetben megengedett, ha a személyi feltételek, a tevékenységhez előírt kollektív és egyéni védőeszközök, megléte, kifogástalan állapota, rendeltetésszerű használata biztosított.

Bármely veszélyes munkavégzés során, ha olyan munkaeszközt, egyéni védőfelszerelést kell használni, amely felülvizsgálatra kötelezett, azt azonosíthatóan, a vizsgálat érvényességének megjelölésével fel kell tüntetni a munkaengedélyen.

Csak azonosítóval ellátott, érvényes felülvizsgálattal rendelkező munkaeszköz, védőfelszerelés használható.

# Munkakezdés feltétele

## Általános dokumentumok

- A munkavégzésre vonatkozó kockázatértékeléssel, a Munkavédelemről szóló törvény előírásai alapján (másolatban a helyszínen tartandó);
- Munkavállalók orvosi alkalmassági vizsgálatának rendjével;
- Egyéni védőeszköz juttatási rendjével és az átadást igazoló dokumentumokkal (másolatban a helyszínen tartandó).

# Munkakezdés feltétele

## Munkavállalók

- Munkaszerződéssel, illetve megfelelő munkajogi feltételekkel;
- Érvényes munkaköri orvosi alkalmassági vizsgálatok igazolásával (másolatban a helyszínen tartandó);
- Munkavállalók szükséges képzettségét igazoló bizonyítványokkal, oklevelekkel;
- Adott munkavégzéshez szükséges szakvizsga bizonyítványokkal (másolatban a helyszínen tartandó);
- Adott munkavégzéshez szükséges gépkezelői bizonyítványokkal, jogosítványokkal (a helyszínen tartandó);
- A tevékenységnek megfelelő, dokumentált általános és speciális munkavédelmi, tűzvédelmi oktatással, megjelölve a projekt név a tematikában (igazolása a helyszínen tartandó);
- A végzendő munkának és a környezeti hatásoknak megfelelő egyéni védőeszközökkel ellátva, a magyar jogszabályi követelményeknek megfelelően;
- Minden műszakban a munkavállalók közül kiképzett, elsősegélynyújtásra kijelölt személlyel;
- Vállalkozó köteles az általa átvett munkaterületen az egészséget nem veszélyeztető és biztonságos munkavégzés követelményeinek megvalósulását folyamatosan ellenőrizni, hogy az saját dolgozóira vagy a munkavégzés hatókörében tartózkodókra veszélyt ne jelentsen.



# Munkakezdés feltétele

## Gépek, szerszámok, egyéni védőeszközök, egyéb eszközök

- Gépek üzembe helyezésének megtörténtének, időszakos biztonsági felülvizsgálatainak elvégzésnek igazolásával (másolatban a gépnél tartandó). Emelőgépeknél emelőgép naplóval, Daruzás esetében emelési tervvel;
- Elektromos kéziszerszámok érintésvédelmi jegyzőkönyvével (másolatban a felhasználás, tárolás helyén elérhetővé kell tenni);
- Hegesztő berendezés időszakos biztonságtechnikai felülvizsgálati jegyzőkönyvével;
- Állványok építési tervével, szerelői utasításával, felülvizsgálati jegyzőkönyvével, üzembe helyezési jegyzőkönyvével, megfelelőségi tanúsítvánnyal (másolatban helyszínen tartandó);
- Egyéni védőeszközök EK megfelelőségi tanúsítványával, magyar nyelvű használati útmutatóval;
- Biztonsági hevederek felülvizsgálati jegyzőkönyvével;
- Leesés elleni védelmi eszközök érvényes felülvizsgálati jegyzőkönyvével;
- Munkavégzéshez szükséges tervekkel, engedélyekkel;
- A telephelyre behozott vegyi anyagok biztonsági adatlapjával (másolatban a felhasználás, tárolás helyén elérhetővé kell tenni);
- A létszámhoz, tevékenységhez megfelelő elsősegélynyújtó felszereléssel a munkaterületen;
- A tevékenység végzéséhez szükséges, érvényes felülvizsgálatú, megfelelő típusú tűzoltó készülékkel.



# Közlekedés

- ▶ A telephelyre gépjárművel behajtani kizárólag a munkavégzéshez kötődő anyagszállítás céljából engedélyezett, előzetes regisztrációt követően.
- ▶ A személyszállító járművek a telephely előtti külső parkolóban parkolhatnak.
- ▶ A regisztráció részeként a szállító járművek rendszámát le kell adni a projekt vezetője részére. Érkezéskor a porta szolgálat ellenőrzi a jogosultságot.
- ▶ A telephelyen való közlekedés során a közúti közlekedési (KRESZ) szabályok betartása kötelező!
- ▶ A megengedett maximális sebesség 20 km/h. A Kivitelező belépésre jogosult gépjárműveivel csak a projekt vezető által kijelölt helyen tartózkodhat.
- ▶ A Kivitelező csak a kijelölt területeket és helyiségeket használhatja
- ▶ A telephelyen közúti és vasúti teherszállítás történik. A közúti és vasúti teherszállító járművek ki- és berakodása a kijelölt helyeken illetve lefejtésük a lefejtő állomásokon történik. A rakodási illetve lefejtési műveletek során a teherszállító járművek közelében csak a rakodási, lefejtési feladattal megbízott személyek tartózkodhatnak.



# Közlekedés

- ▶ Gyalogosan kizárólag a gyalogos közlekedésre kiépített vagy megjelölt területen szabad közlekedni! Lezárt utakra, területekre behajtani vagy gyalogosan bemenni szigorúan tilos!
- ▶ A **PIROS**, biztonsági zónát jelölő folytonos vonalon belül, vasúti tartálykocsi mellett, gyalogosan vagy gépjárművel közlekedni illetve tartózkodni **TILOS!**
- ▶ A gyalogos közlekedésre veszélyt jelentő területekre **SÁRGA-FEKETE** jelölés figyelmeztet.



## Biztonságos munkavégzésre alkalmas állapot

A telephelyen kizárólag munkára végzésre alkalmas állapotban, vagyis kikapcsolva, alkoholtól és más bódító, kábító szerektől mentesen lehet csak tartózkodni, munkát végezni! Az alkoholszondás ellenőrzésnek mindenki köteles magát alávetni!

- egészségesen, kikapcsolva
- alkohol-, kábítószer- és gyógyszermentesen
- érvényes, alkalmas minősítésű orvosi vizsgálati eredménnyel







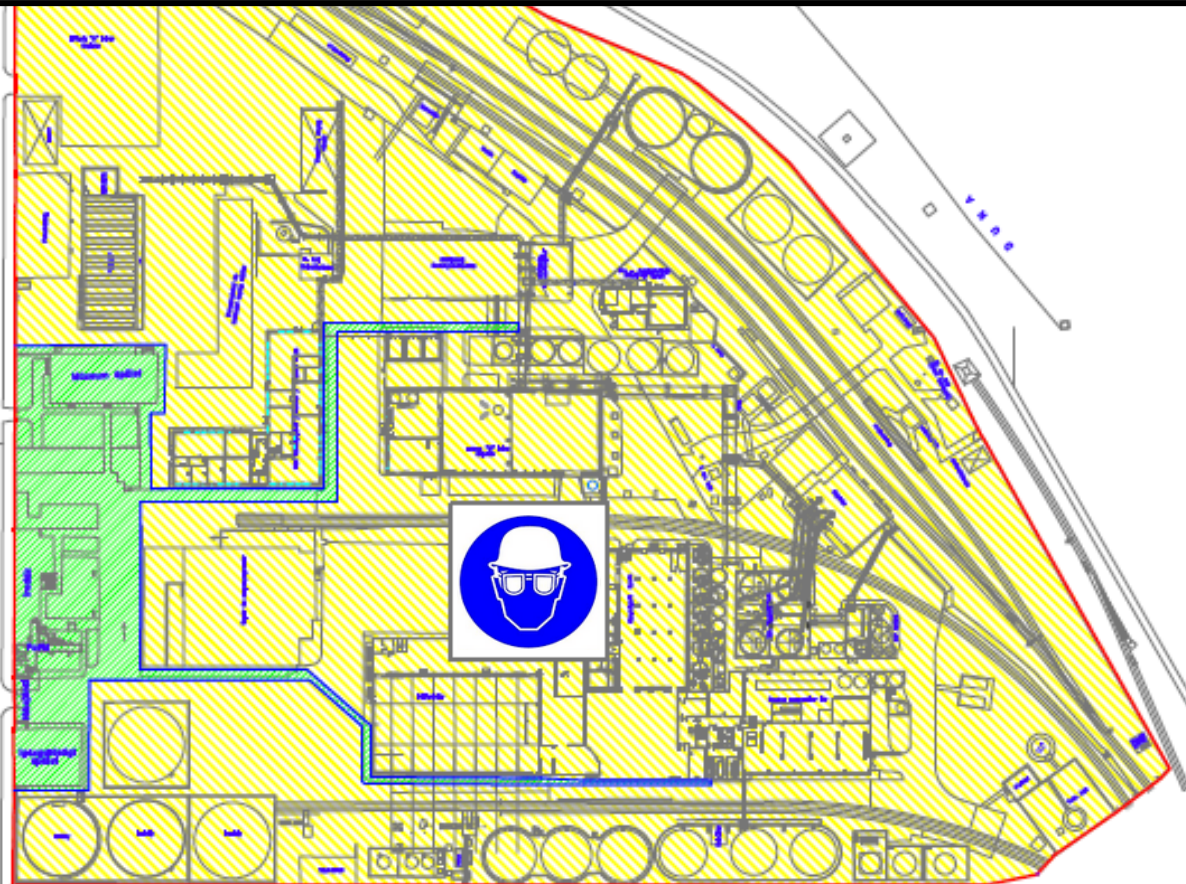
Adminisztratív terület, védősisak használata NEM kötelező!

Administrative zone, Safety helmets not necessary!



Operatív terület, Védősisak használata kötelező!

Operative zone, Safety helmets must be worn!



A munkavégzés során kötelező a tevékenység jellegének megfelelő egyéni védőeszközök, védőcipő, védőruha, munkaruha viselése! Fejvédő sisak vagy védősapka használata a **ZÖLD ZÓNA** - n kívüli épületekben és külső területeken is kötelező!

# Fokozott elcsúszás és leesés veszélyes munkahelyszínek



Csomagoló üzem,  
konténermosó



Csomagoló üzem,  
dobszűrő szint



Csomagoló üzem,  
dobszűrő szint, gépek  
tisztítása



# Zajos munkahelyek, kockázatértékelés

A megengedett felső beavatkozási határértéket (85 dB) meghaladó területek:

- Szeparátor tér
- BSL üzem
- APV hűtőgépház, Fúvógépház
- Kazánház
- Csomagolóüzem



# Füldugó alkalmazása, használata



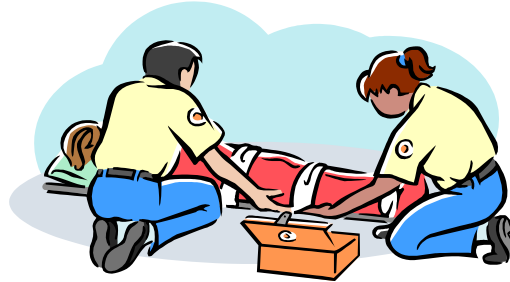
Hallásvédő eszköz (füldugó) szakszerű használata

- Egyik kezével nyúljon át a feje fölött és húzza a fülét felfelé.
- Másik kezével fogja meg a füldugót illessze mélyen a hallójáratba.





# Teendők baleset esetén



- Segítségnyújtás megkezdése - csak képzett elsősegélynyújtók, kijelölt munkahelyi elsősegélynyújtó helyeken !!!
- Szükség esetén Orvosi szolgálat, vagy Portaszolgálat (121) értesítése
- Közvetlen munkahelyi vezető illetve Lesaffre projekt koordinátor értesítése
- Baleset dokumentálása a Munkabaleseti naplóba -> Munkavédelmi szakember informálása



# Szükséges teendők sav és lúg szembe fröccsenése esetén



Vedd ki a tartóból a flakont!



Fordítsd el a kupakot a zár felszakadásáig!



Hajtsd hátra a fejed, illeszd a szemgödörhöz a flakon megfelelően kialakított tetejét, nyomd meg a flakont és öblítsd ki a szemedet!

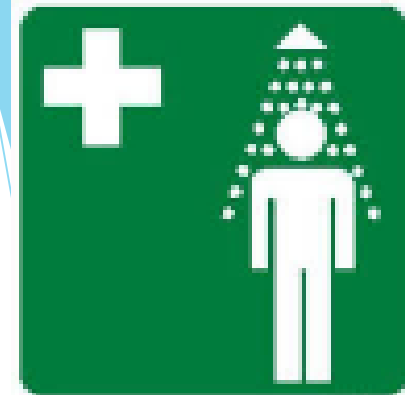


Fizikai szennyeződések szembe kerülése esetén hajtsd előre a fejed és így öblítsd át a szemed! (Ha előre hajtod a fejed, elkerülheted, hogy a ruhád nedves legyen.)

Fontos: bármilyen sérülés esetén a szemet PLUM szemkimosó folyadékkal késlekedés nélkül, azonnal, kíméletesen ki kell öblíteni. Nyomd ki a flakont óvatosan, folyamatosan. Ezután mindig keresd fel az orvost és folytasd a szemöblítést az utazás alatt is.

# Vésszuhanyok

- Fermentáló üzem
- Sav-lúg lefejtő
- SWENSON üzem



Ellenőrzési pontok	
A vésszuhany megközelíthető, nincs eltorlaszolva	
Vésszuhany piktogram megléte	
Karos indító sérülésmentes, a működtető kar akadálymentesen mozog	
A folyamatos vízellátás biztosított (vízellátó csőszakaszon a csapok nyitott állásban vannak)	
A szórótárcsa vízkömentes, a víz egyenletesen szóródik	



# Defibrillátor a portán



# Teendők vészhelyzet esetén

Minden észlelt rendkívüli eseményt (munkabaleset, tűz – még az eloltottat is, vegyi anyag kiömlés, stb.) jelenteni kell!

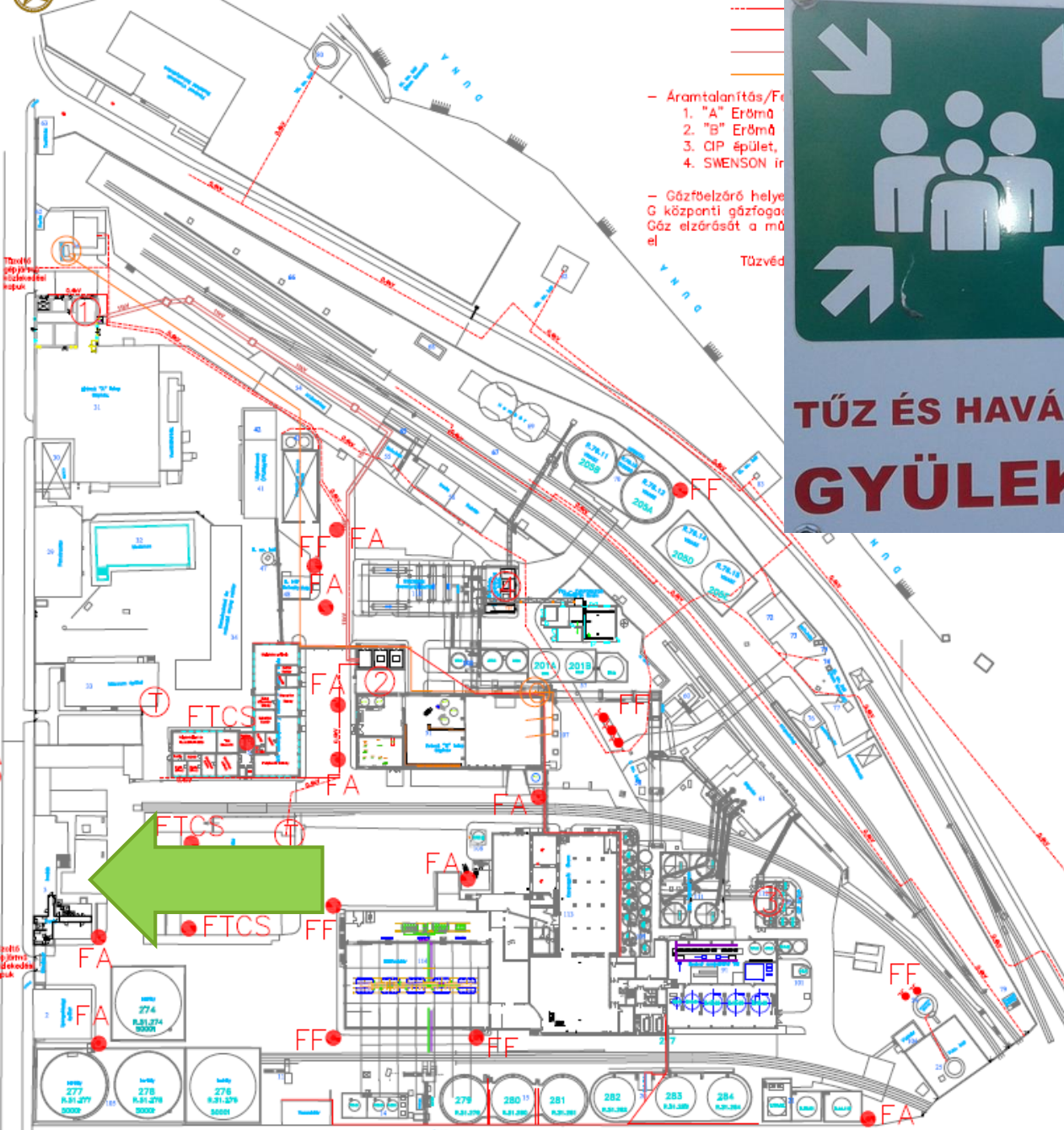
Személyi sérülés, rosszullét, környezeti káresemény illetve tűz, vagy annak közvetlen veszélye esetén azonnal értesíteni kell a projekt koordinátort mobil telefonon és a portaszolgálatot **121**-es belső melléken vagy a **+36 20 515 61 36**-as mobil telefonszámon.

Észlelt tűz esetén a bejelentőnek közölnie kell, hogy hol, mi ég, emberi élet van-e veszélyben, illetve a nevét, telefonszámát.

Vészhelyzet esetén kövesse a menekülési útvonalat és menjen a gyülekezési helyre.

A gyülekezési hely a telephely személyi portájával szemben található személygépjármű parkoló területén található.





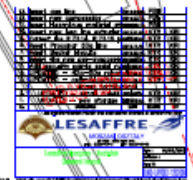
- Áramtalanítás/Fe
  1. "A" Erőmű
  2. "B" Erőmű
  3. CIP épület,
  4. SWENSON ir
- Gőzfelzáró helye
- G központi gőzfogó
- Gőz elzárását a m
- el

Tűzvé



**LESAFFRE**

**TŰZ ÉS HAVÁRIA ESETÉRE KIJELÖLT  
GYŰLEKEZÉSI HELY!**



LAMPART ZOMÁNC

2019.01.01.

# Tűzoltó készülékek működtetése

- Húzza ki a biztosítószeget
- Irányítsa a tömlőt a tűzre
- Nyomja össze a tetején található karokat
- Mozgassa a készüléket, vagy a tömlőt





# Dohányzás szabályai



**TILOS A DOHÁNYZÁS**  
NO SMOKING  
INTERDICTION DE FUMER  
RAUCHEN VERBOTEN  
НЕ КУРИТЬ



**TILOS A DOHÁNYZÁS**  
NO SMOKING  
INTERDICTION DE FUMER  
RAUCHEN VERBOTEN  
НЕ КУРИТЬ

2012. április 1-től:  
**ZÁRT LÉGTERŰ HELYSÉGBEN TILOS A DOHÁNYZÁS!**

Szabálysértés esetén, az illetékes hatóság által kiszabott bírság összege (20-50.000Ft) a törvényt megszegő dolgozót terheli!

A gyár udvarának területén a következő 3 helyen található **DOHÁNYZÁSRA KIJELÖLT HELY:**

- a csomagoló épületének bejárata mellett
  - a múzeum épület mellett kijelölt terület
- a kompresszor ház TMK épület felé eső oldala mellett kijelölt terület



**DOHÁNYZÁSRA KIJELÖLT HELY**  
SMOKING AREA  
ZONE FUMEUR  
RAUCHERZONE  
МЕСТО ДЛЯ КУРИТЬЯ



**DOHÁNYZÁSRA KIJELÖLT HELY**  
SMOKING AREA  
ZONE FUMEUR  
RAUCHERZONE  
МЕСТО ДЛЯ КУРИТЬЯ

# Kijelölt dohányzóhelyek

A telephelyen a dohányzás – a telephelyen közlekedő járművekben is - szigorúan tilos! Dohányozni kizárólag a DOHÁNYZÁSRA KIJELELT HELYEKEN lehet!



EHS Megbízottak:

***Mészáros Szabolcs***

Tel.: +36-20-456-14-30, (Cs-P)

***Boros Rudolf***

Tel.: +36-20-354-2420, (H,Sz)

E-mail: [ehs.hu@lesaffre.com](mailto:ehs.hu@lesaffre.com)



**LESAFFRE** 

Együtt dolgozunk azért,  
hogy a biztonság legyen  
a prioritásunk

**SAFETY  
F1RST**